

# COMUNICAZIONE REPORT 11/22

**AZIENDA  
PER IL  
TURISMO**

## IL MESE DI NOVEMBRE IN SINTESI

### PANORAMICA DIGITAL

#### campigliodolomiti.it

Sessioni: 64.020

Utenti: 44.406

Nuovi utenti: 42.629

Durata media del coinvolgimento: 1 min e 33 sec

Acquisizione utenti: ricerca organica

Dati demografici (utenti): Italia (35.593), Polonia (1.482), Gran Bretagna (920)

Pagina più vista: webcam Campiglio e Pinzolo, Valli Giudicarie e Valle del Chiese (36.453)

### PANORAMICA SOCIAL

Audience totale: 119.587

Nuovi like Fb: 87

Nuovi follower Ig: 971

Nuovi follower Tw: /

#### Canali social

CANALE	POST PUBBLICATI	IMPRESSIONS	ENGAGEMENTS	ENGAGEMENTS RATE	VIDEO VIEWS
Facebook	32	1.053.402	77.301	7,3%	279.770
Instagram	94	1.316.991	31.869	2,4%	270.880
Twitter	24	9.756	592	6,1%	87

### PANORAMICA MEDIA

#### Monitoraggio stampa

Non disponibile per mancata attivazione del servizio di rassegna stampa.

#### Media "Top Ots"

Non disponibile per mancata attivazione del servizio di rassegna stampa.

#### Monitoraggio tv e radio

Non disponibile per mancata attivazione del servizio di rassegna tv e radio.

### LEGENDA

**Ots** (opportunity to see): indica la frequenza media e il numero medio di volte che il pubblico è esposto o potenzialmente esposto al messaggio.

**Ave** (advertising value equivalency): valore che misura l'efficacia delle pubbliche relazioni attraverso parametri di reputation riconosciuti dal mercato. È il valore economico della presenza ottenuta sui media come fosse un contenuto pubblicitario.

**Media "Top ots"**: classifica dei media che hanno raggiunto più utenti.

**Copertura**: n° di utenti singoli che hanno visto il post.

**Impression**: n° di volte in cui è stato visto il post.

**Interazioni**: comprendono tutte le azioni (reazioni, commenti, condivisioni, clic per riprodurre un video o clic su un link).

**Click sul link**: n° di clic che portano al sito web.

## ATTIVITÀ WEB

### I principali interventi

L'attività è proseguita con l'aggiornamento ordinario delle pagine di [campigliodolomiti.it](http://campigliodolomiti.it) e l'inserimento di nuove pagine tematiche per valorizzare al meglio i vari prodotti turistici e fornire per tempo tutte le novità sui servizi e le novità della stagione invernale.

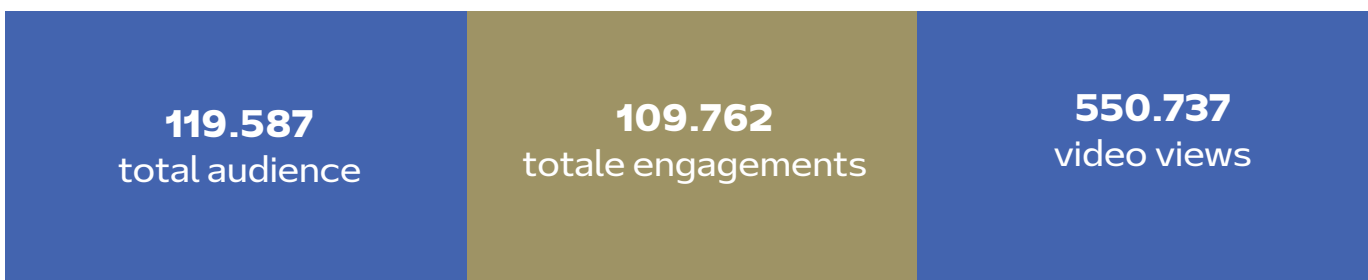
### Panoramica [campigliodolomiti.it](http://campigliodolomiti.it), Novembre 2022.



## E-MAIL MARKETING

È stata redatta e inviata, ad un database di oltre 22.000 contatti, 1 "newsletter turisti" con il titolo "Madonna di Campiglio, inizia l'inverno" (la pagina più vista è stata quella dedicata alla Skiarea Campiglio Dolomiti di Brenta).

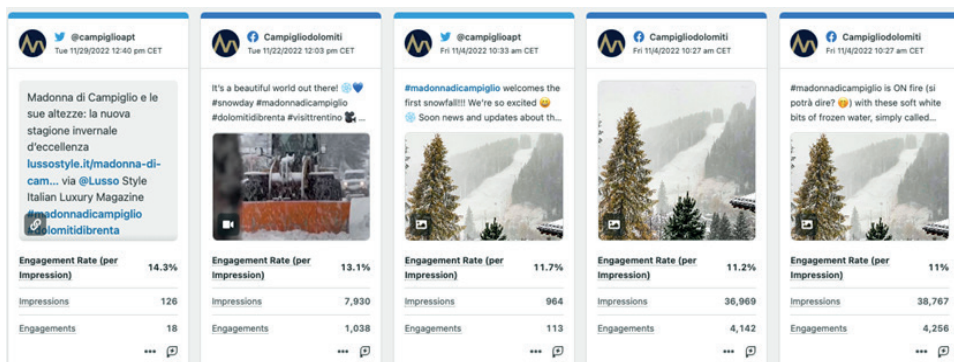
## ATTIVITÀ SOCIAL



### Panoramica canali social @campigliodolomiti, Novembre 2022.

**Profiles**  
Review your aggregate profile and page metrics from the reporting period.

Profile	Audience	Net Audience Growth	Published Posts	Impressions	Engagements	Engagement Rate (per Impression)	Video Views
<b>Reporting Period</b> Nov 1, 2022 – Nov 30, 2022	119,587 ↑ 0.9%	1,058 ↑ 178.4%	150 ↑ 22%	2,380,149 ↑ 55.9%	109,768 ↑ 132.9%	4.6% ↑ 49.4%	551,183 ↑ 163.8%
<b>Compare to</b> Oct 1, 2022 – Oct 31, 2022	118,496	380	123	1,526,461	47,134	3.1%	208,960
@campiglioapt	5,706	0	24	9,756	592	6.1%	87
campigliodolomiti	48,494	971	94	1,316,991	31,875	2.4%	271,326
Campigliodolomiti	65,387	87	32	1,053,402	77,301	7.3%	279,770



## ATTIVITÀ DI UFFICIO STAMPA E MEDIA RELATIONS

### Attività di ufficio stampa

Sono stati redatti e diffusi 4 comunicati stampa oltre all'invio di comunicati e contenuti specifici su richiesta.

### Monitoraggio stampa

Da rilevare, nel mese di Novembre, importanti presenze sulla stampa e i siti di informazione nazionale come Corriere della Sera (articoli sulle esperienze invernali ideate da Azienda per il Turismo) e [ansa.it/canale\\_viaggiart](https://www.ansa.it/canale_viaggiart) (ricerca di Jfc-Osservatorio Skipass Panorama Turismo con Madonna di Campiglio ai vertici della classifica sulle località montane).

### Apertura Piste In Tv

Per l'apertura piste abbiamo avuto a Madonna di Campiglio alcuni giornalisti che hanno quindi documentato l'inizio e l'andamento della stagione invernale su Tgr Trentino, Tg1, Rai News 24, Sky News 24 e Studio Aperto. Dal 26 al 29 novembre ha seguito l'apertura della Skiarea anche la televisione polacca Tvn.

### 3tre On Tour

Il 23 Novembre, all'indomani dell'appuntamento milanese del 3Tre on tour, è stato trasmesso, su Canale 5/Sport Mediaset, un servizio sullo slalom campigliano e la tappa milanese del tour promozionale.

### Servus Tv

Dopo la conclusione delle riprese tv per la realizzazione della puntata "Bergewelten Skirama Dolomiti di Brenta" (versione estiva) avvenuta ad ottobre, si è ripreso il percorso per finalizzare la puntata invernale (iniziata nel 2019) con alcuni video shooting necessari al completamento del progetto.

## COLLABORAZIONE GARDA-DOLOMITI

Sono stati realizzati alcuni contenuti dedicati alla promozione della destinazione turistica Madonna di Campiglio sugli strumenti editoriali dell'Azienda per il Turismo Garda Trentino (e viceversa).

## MONITORAGGIO TV

### Viaggi Stampa

15-18.12.2022, Florence Esplines UK (Robb Report) e Catherine McMaster UK (Sunseeker). 29-31.12.2022, Cristina Piccinotti IT (freelance, [corriere.it](https://www.corriere.it), etc).

### Campagna Radio Rtl 102.5

Dal 26 novembre all'8 dicembre sono andati in onda 104 spot promozionali su radio Rtl 102.5.

### Collaborazione Editoriale Radio DeeJay

Ampia diffusione ai contenuti sull'inverno è stata garantita anche dalla collaborazione editoriale con Radio DeeJay che ha previsto, dal 26 al 30 Dicembre 2022, dirette quotidiane da piazza Sissi nell'orario 17-19.

### 3tre On Tour

Azienda per il Turismo ha organizzato alcuni appuntamenti del 3Tre on Tour, in particolare le tappe di Bologna, Roma e Milano, che si sono dimostrate ottime occasioni di pr per consolidare rapporti già esistenti e allacciarne di nuovi, sia in riferimento al mondo dei media che agli sponsor e agli ospiti. Durante le tappe nelle varie città sono stati presentati l'evento 3Tre 2022 e le novità della stagione bianca.